



**ISTITUTO DI ISTRUZIONE STATALE ENRICO MEDI PALERMO**  
Istituto Polispecialistico Settore Istruzione Professionale



SETTORE SERVIZI

## Indirizzo Servizi Socio-Sanitari

Via Leonardo da Vinci, 364 - 90135 Palermo tel. 091405108 - fax 091402083  
Succursale/ Via Carta, 32 - 90146 Palermo tel. 0916891333 - fax 0916888979

[www.ipsiamedi.it](http://www.ipsiamedi.it) e-mail [sede@ipsiamedi.it](mailto:sede@ipsiamedi.it) - [pari04003@pec.istruzione.it](mailto:pari04003@pec.istruzione.it)



M.I.U.R.

UNIONE EUROPEA



P.O.N. Fondo Sociale Europeo  
P.O.N. Competenze per lo Sviluppo  
D.G. Occupazione, Affari Sociali e pari Opportunità  
D.G. Politiche regionali



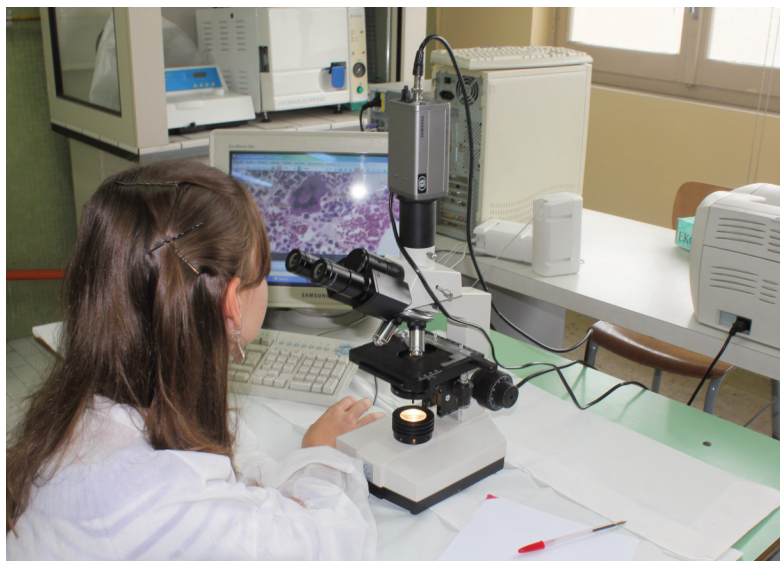
Questo Istituto è  
in possesso della  
certificazione di qualità  
UNI EN ISO 9001:2008

## Tecnico dei Servizi socio-sanitari

Il tecnico dei Servizi socio-sanitari ha competenze psicologiche, relazionali, giuridiche, operative, linguistiche e di cultura medico-sanitaria, necessarie ad organizzare ed attuare interventi per la prevenzione e la promozione della salute, nonché per il mantenimento del benessere di persone e comunità.

In particolare, egli è in grado di:

- utilizzare tecniche di animazione sociale, ludica e culturale;
- organizzare interventi a sostegno di minori, persone anziane, e altre fasce deboli;
- predisporre piani socio-educativi e socio-sanitari individualizzati e per la comunità;
- realizzare piani di assistenza a sostegno di disabili, persone non autosufficienti, famiglie;
- facilitare la comunicazione tra persone e gruppi, anche di cultura diversa;
- individuare i bisogni socio-sanitari degli utenti del servizio sociale;
- documentare il proprio lavoro e redigere relazioni tecniche;
- lavorare in equipe e rapportarsi con Enti pubblici e privati;
- collaborare nella gestione di imprese con finalità socio-educative e sanitarie.



Al termine del percorso di studi quinquennale possiede competenze professionali che gli consentono di inserirsi nel mondo del lavoro nei settori socio-sanitari (ospedali, case di cure, centri riabilitativi) socio-educativi (assistenza all'infanzia, ai disabili, agli anziani) e dell'animazione sociale (ludoteche, centri diurni e per il turismo sociale).

### **Titolo rilasciato**

Diploma di Istruzione Professionale - Settore Servizi  
Indirizzo Servizi Socio-sanitari.

**Diploma quinquennale**